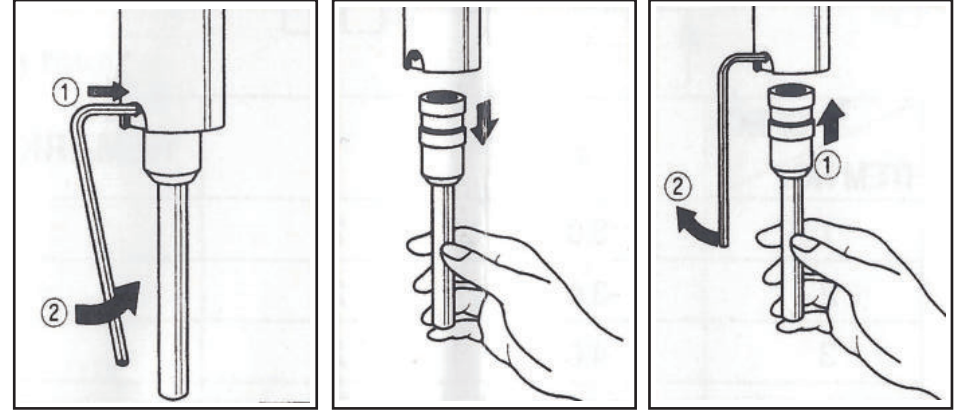


제품 구조

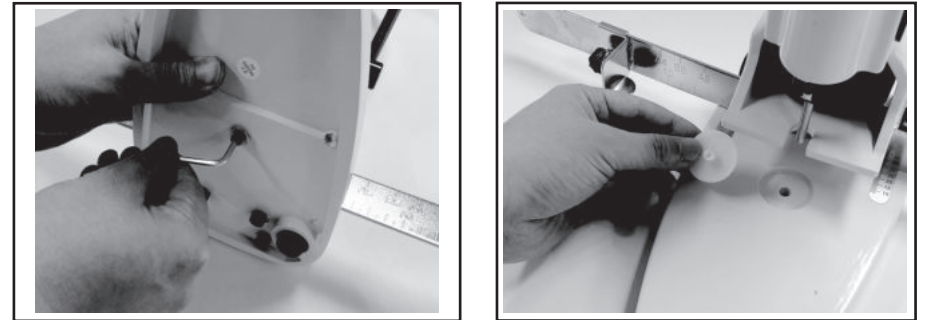


천공날 교체방법



1. 육각렌치로 천공날 교체나사를 반시계 방향으로 풀러줍니다.
2. 천공날을 아래로 당겨서 제거 합니다.
3. 새 천공날을 집어넣고 육각렌치로 천공날 교체나사를 시계 방향으로 조여줍니다.

디스크 교체방법



1. 디스크가 움직이지 않도록 손으로 잡은 상태에서 육각렌치를 이용하여 제품 하단에 있는 디스크와 연결된 나사를 풀어줍니다.
2. 디스크를 제거하고 새 디스크를 넣어서 조립해 줍니다.

천공기 사용방법

1. 종이를 천공기의 몸체에 올려둔 뒤, 페이지가이드로 종이의 위치를 조절합니다.
2. 깊이조절나사로 천공깊이를 조절합니다.
3. 제품 상단의 손잡이를 움직여 종이를 천공합니다.
4. 파지함을 주기적으로 확인하여 비워줍니다.

스펙 (Spec)

천공 매수	최대 300매
천공 크기	φ3mm ~ φ8mm
천공 깊이	10mm ~ 35mm
크기	385*190*225mm
무게	4KG

주식회사 코파스
 주소 : 서울시 성동구 성수일로 77 서울숲IT밸리 1111호
 전화 : 1600-5103
 메일 : kopas@kopas.co.kr
 www.kopasinc.co.kr